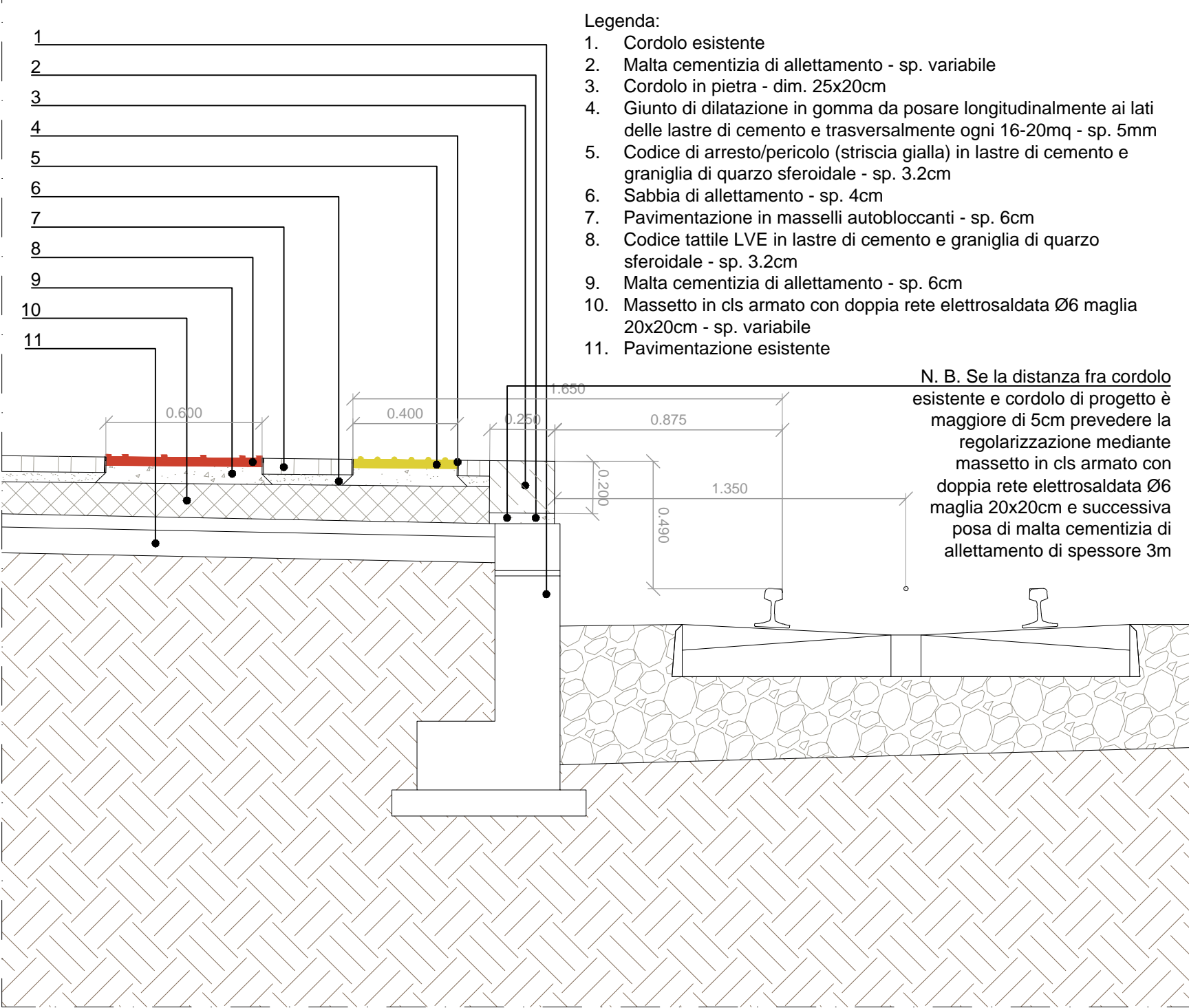
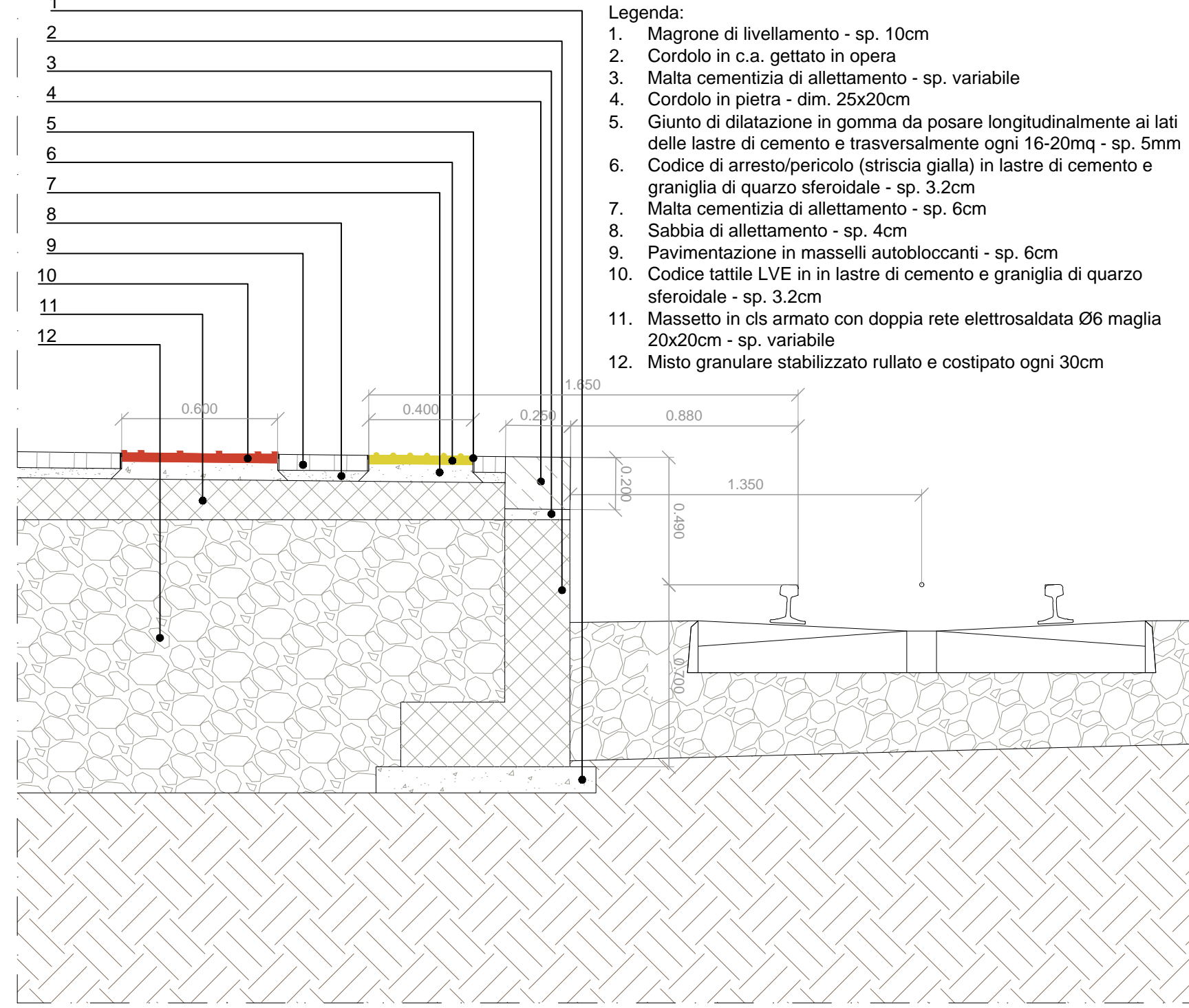


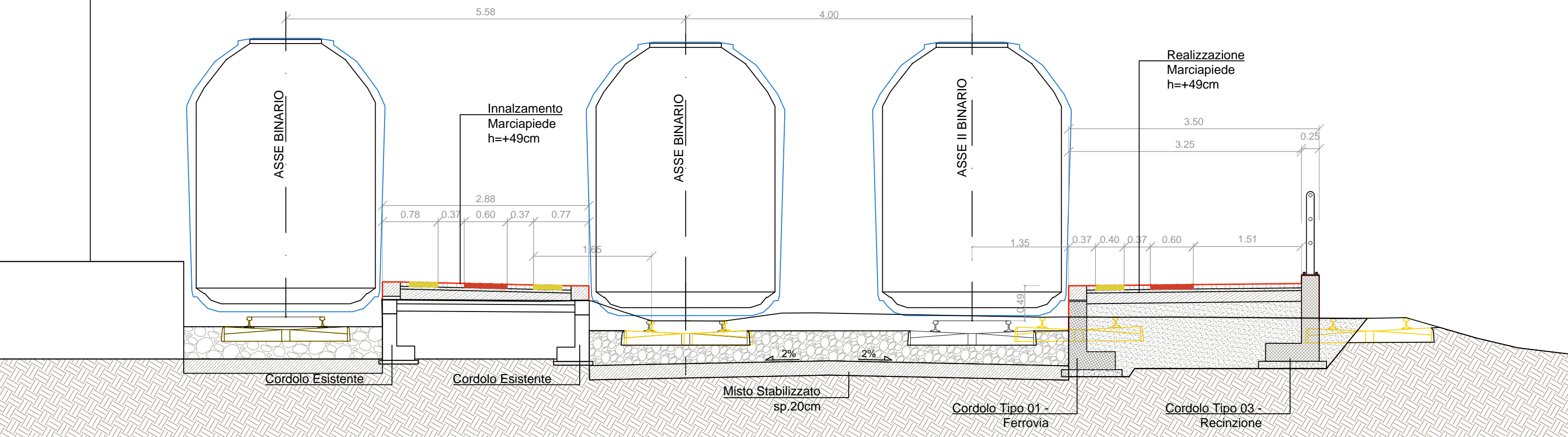
Intervento tipo A  
Scala 1:20



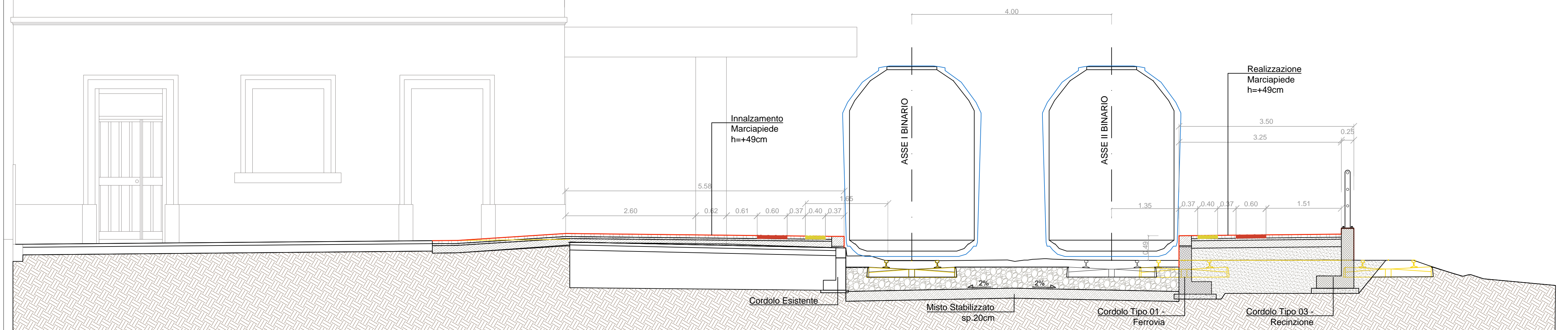
Intervento tipo B  
Scala 1:20



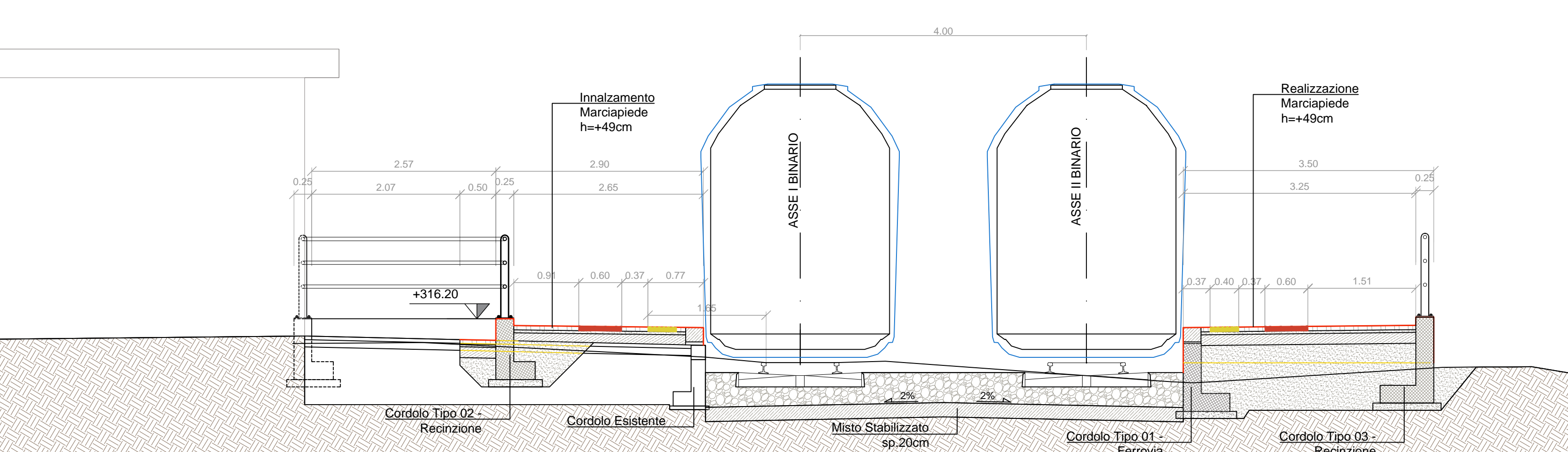
Sezione TIPO A  
Scala 1:50



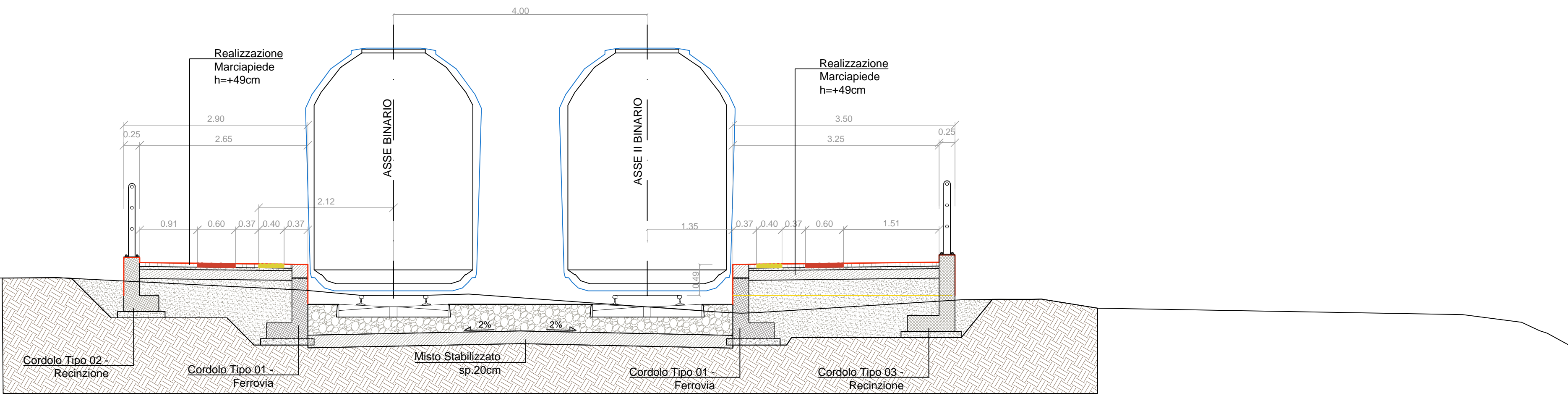
Sezione TIPO B  
Scala 1:50



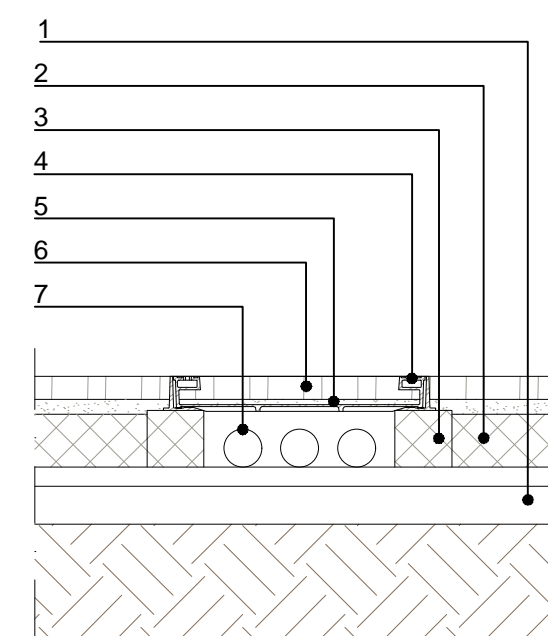
Sezione TIPO C  
Scala 1:50



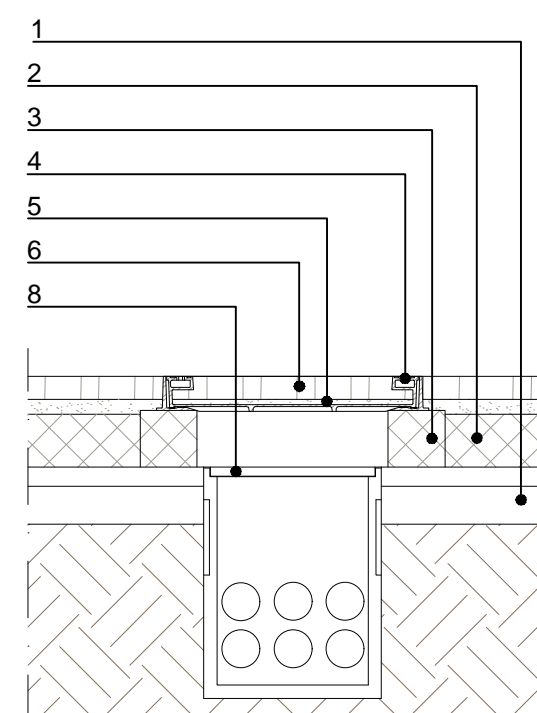
Sezione TIPO D  
Scala 1:50



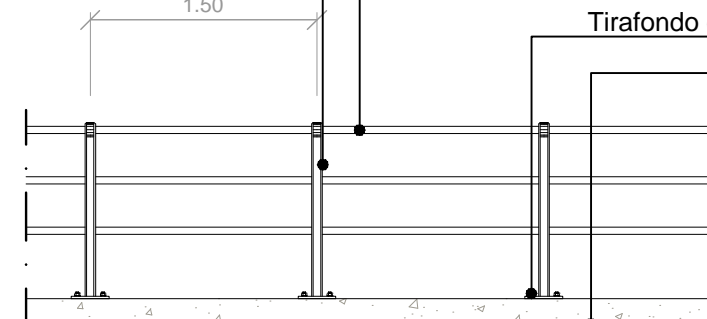
Dettaglio realizzazione chiusino  
tipo A  
Scala 1:20



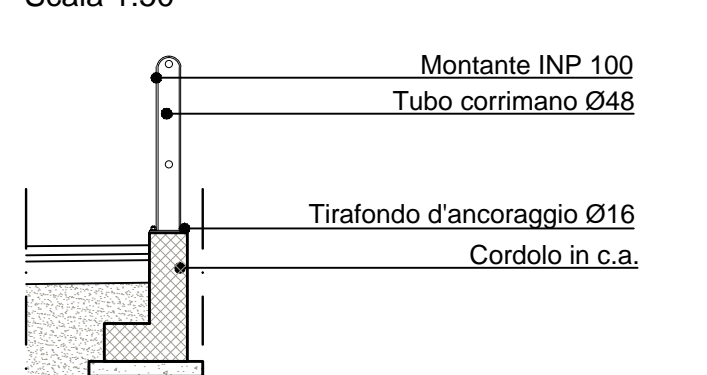
Dettaglio realizzazione chiusino  
su esistente tipo B  
Scala 1:20



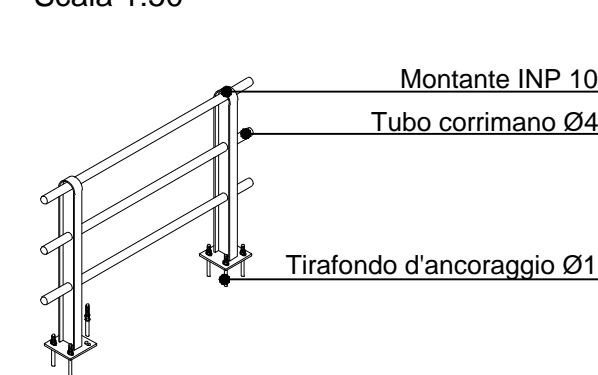
Dettaglio parapetto - prospetto  
Scala 1:50



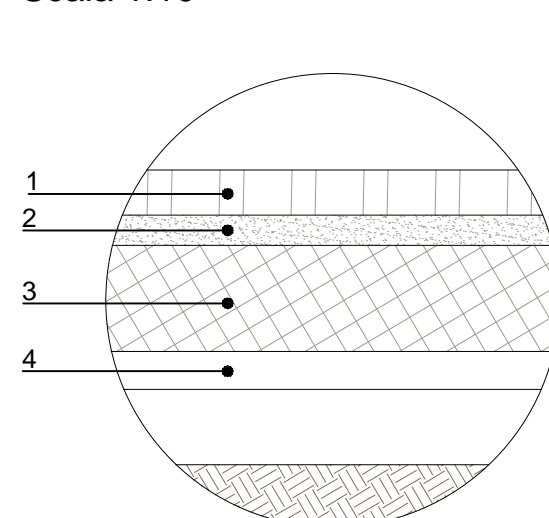
Dettaglio parapetto - sezione  
Scala 1:50



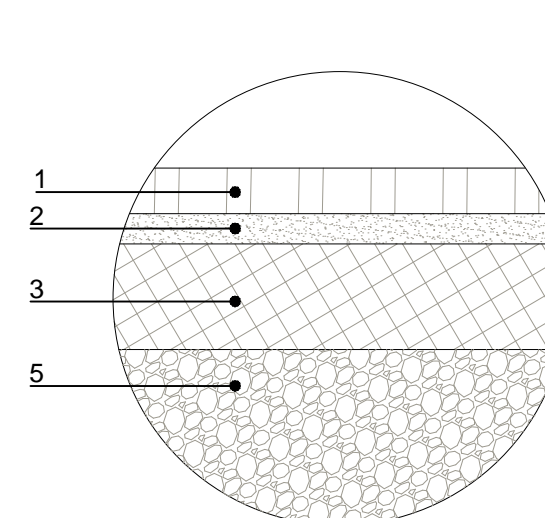
Dettaglio parapetto - vista assonometrica  
Scala 1:50



Dettaglio pavimentazione tipo A  
Scala 1:10



Dettaglio pavimentazione tipo B  
Scala 1:10



- Legenda:
1. Pavimentazione in masselli autobloccanti - sp. 6cm
  2. Sabbia di allettamento - sp. 4cm
  3. Massetto in c.a. armato con doppia rete elettrosaldata Ø6 maglia 20x20cm - sp. 10cm
  4. Pavimentazione esistente
  5. Misto granulare stabilizzato rollato e costipato ogni 30cm

Dettaglio chiusino a  
riempimento C250  
Scala 1:10

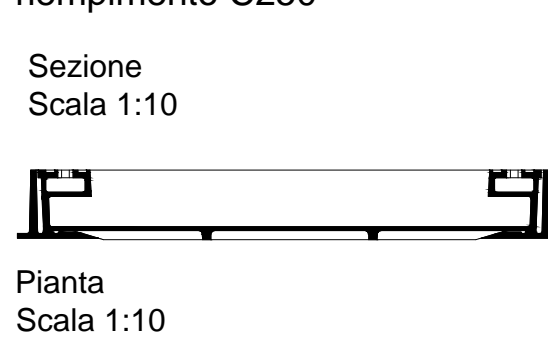


TABELLA MATERIALI

| CALCESTRUZZI     |                       |   |   |                        |                                 |                                 |                                 |                                 |                                 |
|------------------|-----------------------|---|---|------------------------|---------------------------------|---------------------------------|---------------------------------|---------------------------------|---------------------------------|
| Rapporto C/E max | Classe di concretezza | Classe di resistenza a compressione (N/mm²) | Classe di resistenza a trazione (N/mm²) | Massa volumica (kg/m³) | Classe di compatibilità (N/mm²) | Classe di compatibilità (N/mm²) | Classe di compatibilità (N/mm²) | Classe di compatibilità (N/mm²) | Classe di compatibilità (N/mm²) |
| 0,30             | S4                    | C12/15                                      | 12                                      | 2400                   | 12                              | 12                              | 12                              | 12                              | 12                              |
| ---              | S3                    | C12/15                                      | 12                                      | ---                    | 12                              | 12                              | 12                              | 12                              | 12                              |

ACCIAIO

PRESCRIZIONI

CORRIFERRO NETTO

STRUTTURE DETTATE IN OPERA

1:10 mm

1:10 mm

1:10 mm



| Rev. | Descrizione      | Data     |
|------|------------------|----------|
| A    | Prima esecuzione | 05/02/22 |